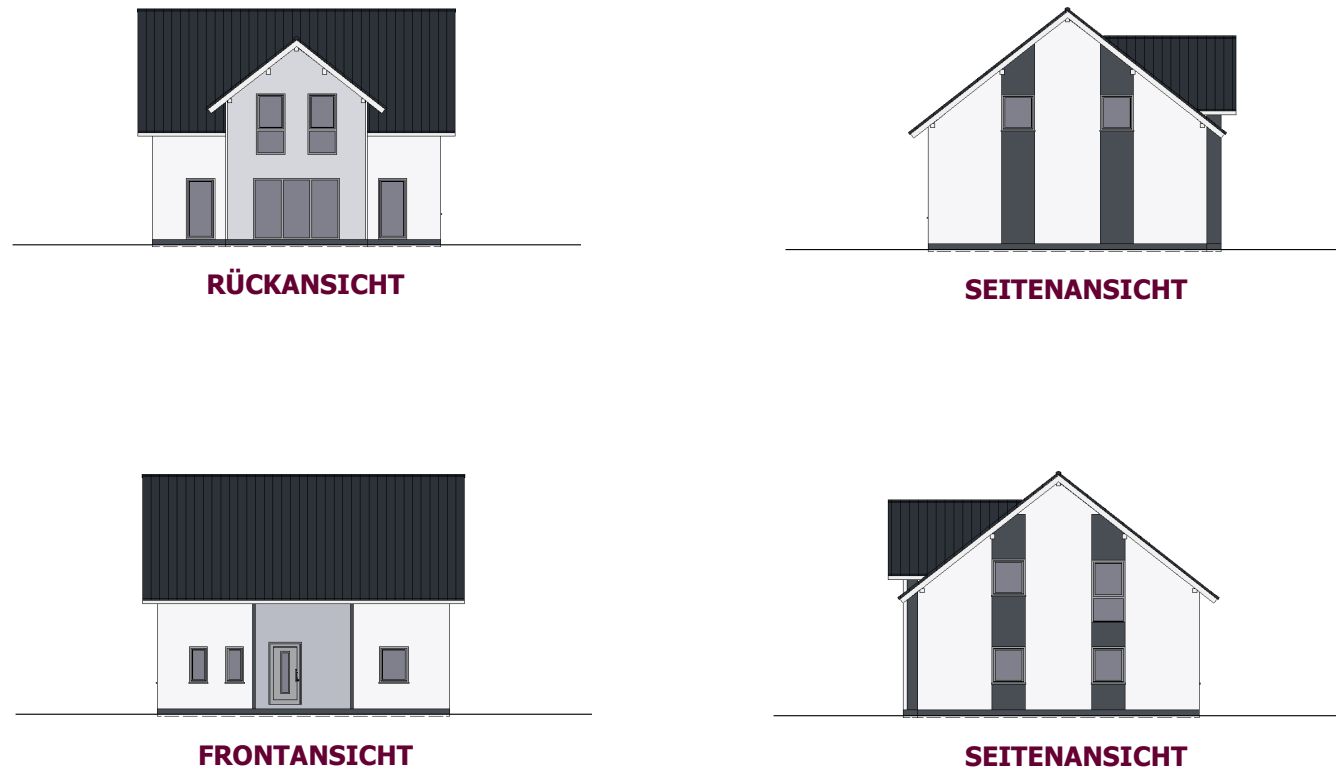


**HAUSANSICHTEN**



**BESUCHEN SIE UNSER MUSTERHAUS**

Musterhaus Bad Vilbel  
Ludwig-Erhard-Str. 28 • 61118 Bad Vilbel  
☎ 06101 - 3477685    ✉ info@opti-haus.de    🌐 www.opti-haus.de

**UNSER VERKAUFSTEAM**

Beatrice Grundel	Andreas Hornung
☎ 0151 - 64829276	☎ 0157 - 37735100
✉ bgrundel@opti-haus.de	✉ ahornung@opti-haus.de

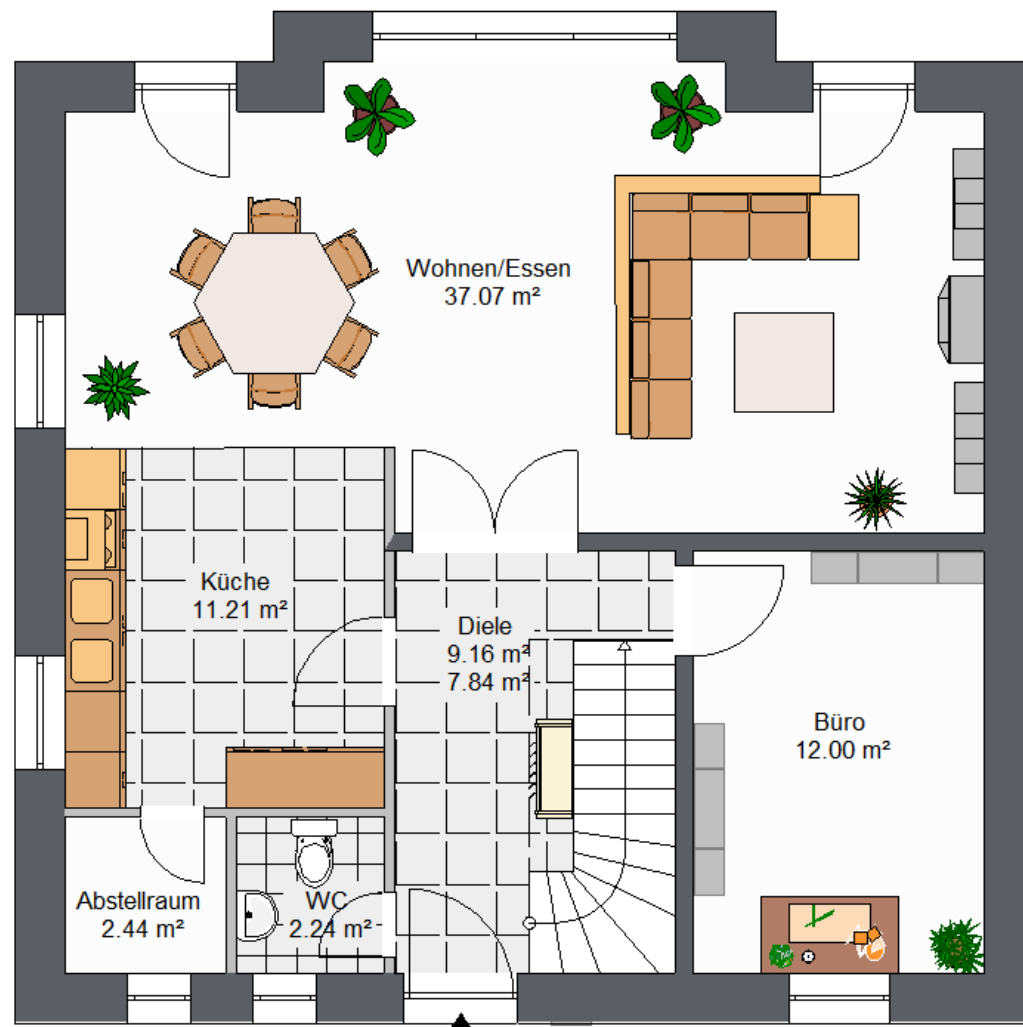
**10 OPTI-HAUS VORTEILE AUF EINEN BLICK**

- |  |  |
|--|--|
| <b>01.</b> Schneller Aufbau dank Einsatz von Fertigteilen    | <b>06.</b> Sämtliche Ausbaupakete mit hochwertiger Ausstattung |
| <b>02.</b> Ziegel-/ Liapor-/ oder Holzständerbauweise        | <b>07.</b> Architekten- und Ingenieurleistungen inklusive      |
| <b>03.</b> Auch kombinierte Bauweise möglich (Kombibauweise) | <b>08.</b> Qualifizierte Bauleitung                            |
| <b>04.</b> Lichte Rohbauhöhe in allen Geschossen 2,76m       | <b>09.</b> Verwendung von reinem Konstruktionsvollholz         |
| <b>05.</b> Maßgenaue Vorfertigung im Werk                    | <b>10.</b> Individuelle Beratung                               |



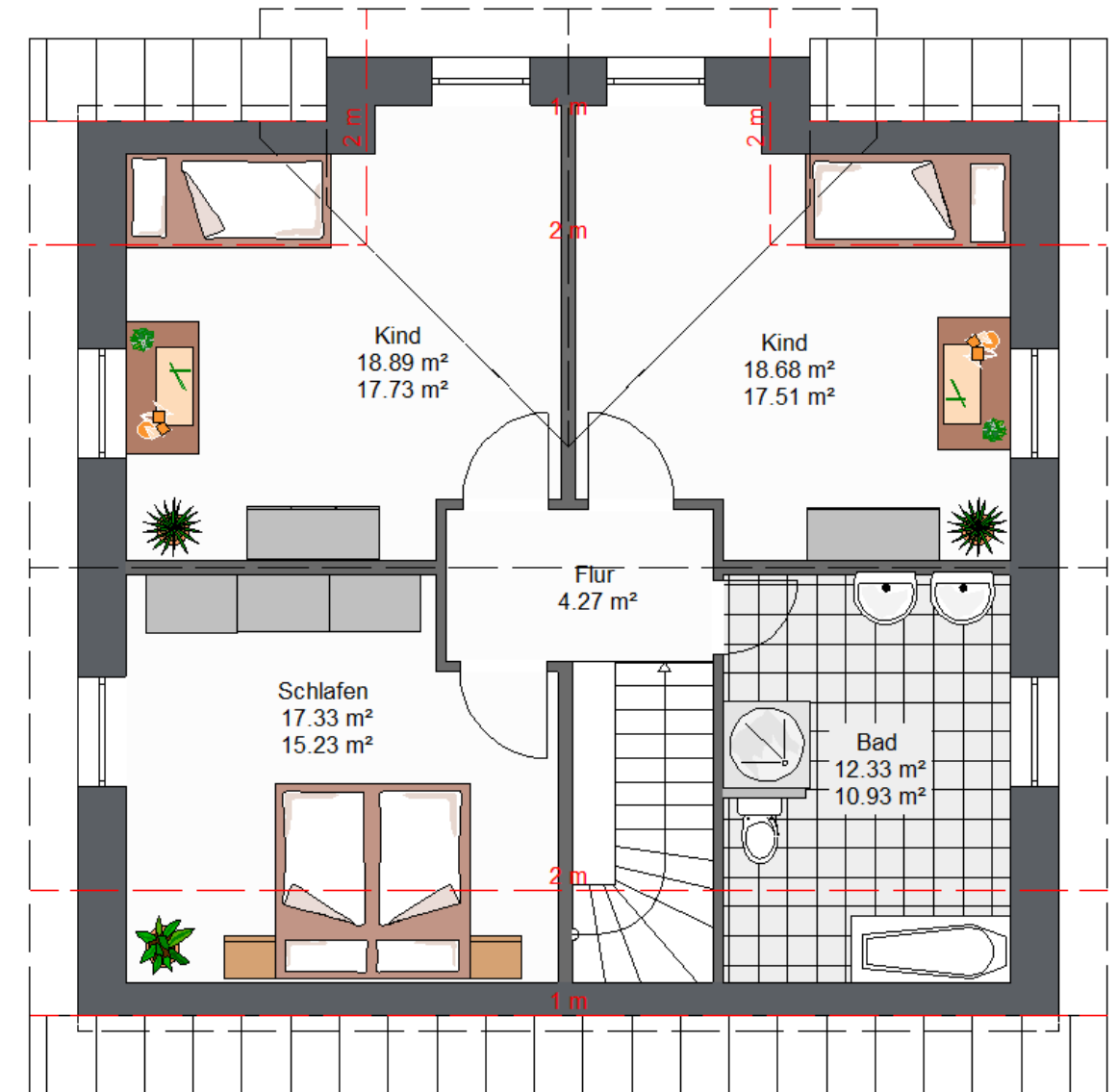
## ERDGESCHOSS

Das **Vivario 148** besticht durch sein schönes Zwerchhaus, was sowohl den Wohn-/Essbereich wie auch die Kinderzimmer im Dachgeschoss veredelt. Der von der Küche direkt zugängliche Abstellraum kann optimaler Weise als Speisekammer genutzt werden.



## OBERGESCHOSS

Im Dachgeschoss erwarten sie zwei wunderschöne Kinderzimmer sowie ein komfortables Schlafzimmer zum Entspannen. Die bodentiefen Fensterelemente sorgen zudem für eine optimale Ausleuchtung aller Schlafräume.



Länge x Breite

10,07 x 9,995 m

Dachneigung

38°

Kniestock

1,00 m

Wohnfläche EG

72,80 m<sup>2</sup>

Wohnfläche DG

65,67 m<sup>2</sup>

Nettogrundfläche

148,02 m<sup>2</sup>

Wohnfläche nach WoFIV

138,74 m<sup>2</sup>