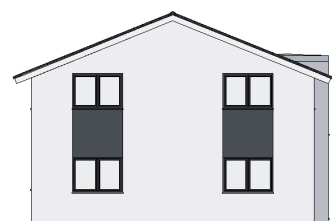


HAUSANSICHTEN



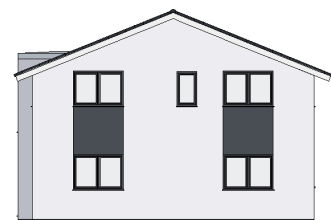
RÜCKANSICHT



SEITENANSICHT



FRONTANSICHT



SEITENANSICHT



BESUCHEN SIE UNSER MUSTERHAUS

Musterhaus Bad Vilbel
Ludwig-Erhard-Str. 28 • 61118 Bad Vilbel
☎ 06101 - 3477685 ✉ info@opti-haus.de 🌐 www.opti-haus.de

UNSER VERKAUFSTEAM

Beatrice Grundel Andreas Hornung
☎ 0151 - 64829276 ☎ 0157 - 37735100
✉ bgrundel@opti-haus.de ✉ ahornung@opti-haus.de

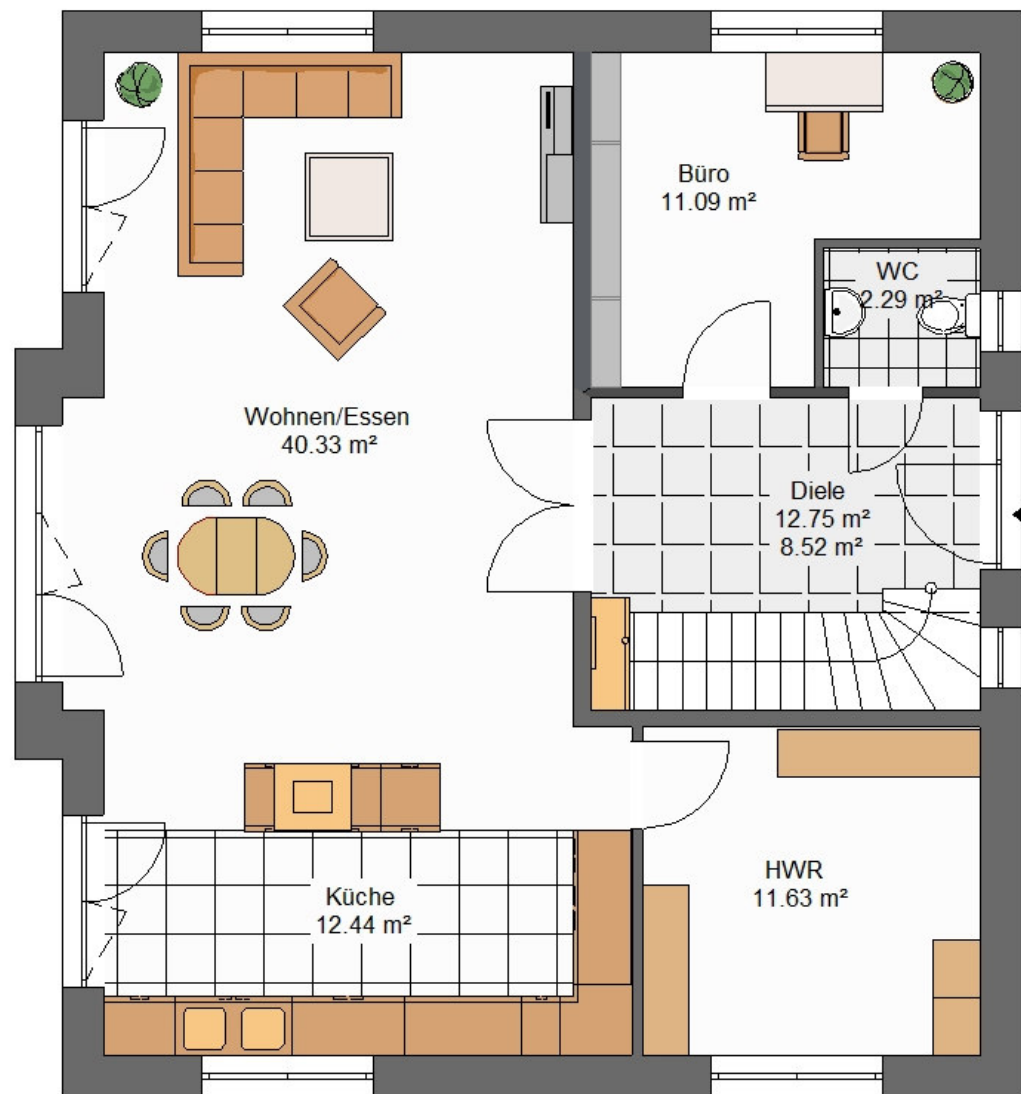
10 OPTI-HAUS VORTEILE AUF EINEN BLICK

- | | |
|--|--|
| 01. Schneller Aufbau dank Einsatz von Fertigteilen | 06. Sämtliche Ausbaupakete mit hochwertiger Ausstattung |
| 02. Ziegel-/ Liapor-/ oder Holzständerbauweise | 07. Architekten- und Ingenieurleistungen inklusive |
| 03. Auch kombinierte Bauweise möglich (Kombibauweise) | 08. Qualifizierte Bauleitung |
| 04. Lichte Rohbauhöhe in allen Geschossen 2,76m | 09. Verwendung von reinem Konstruktionsvollholz |
| 05. Maßgenaue Vorfertigung im Werk | 10. Individuelle Beratung |



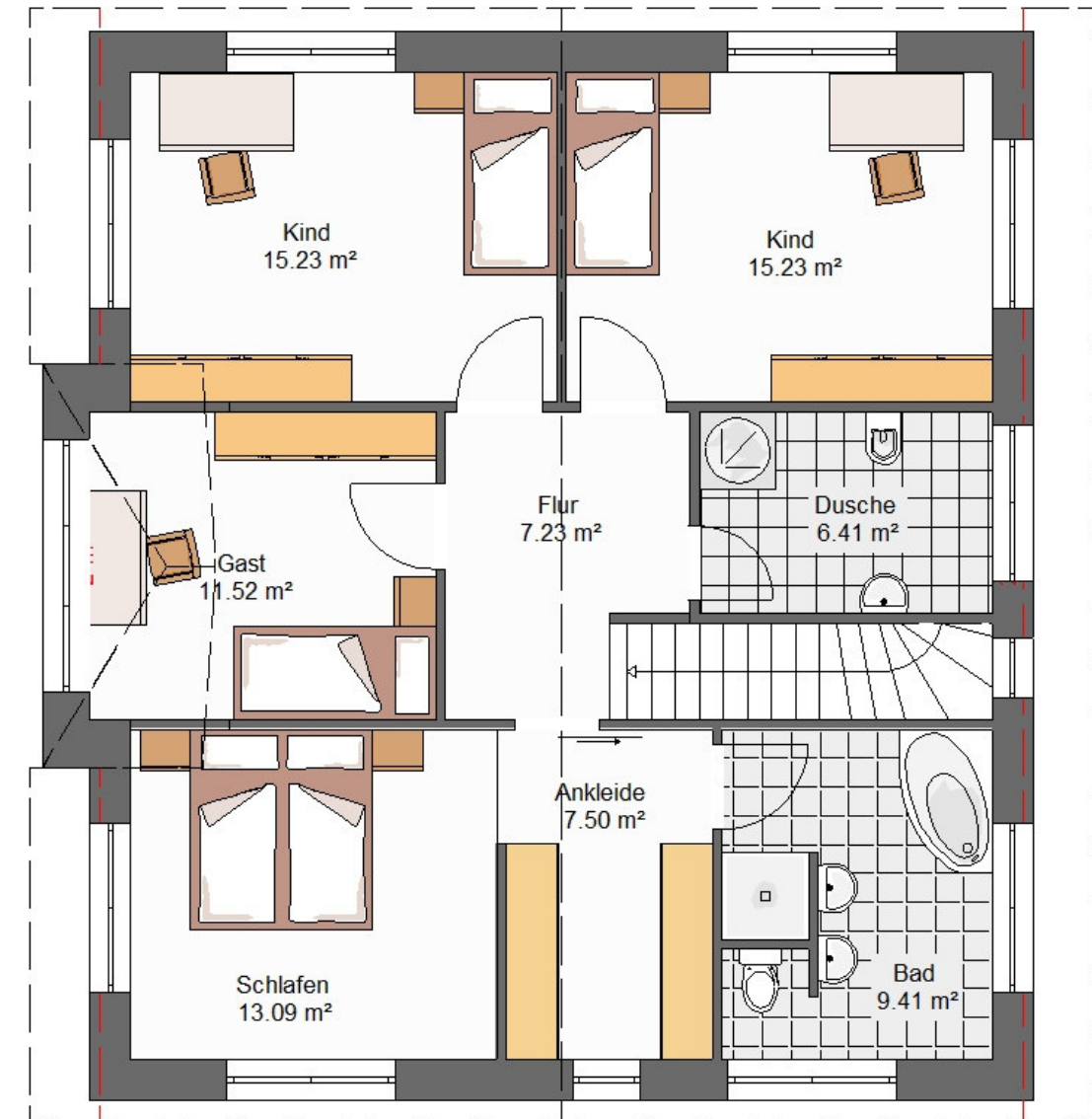
ERDGESCHOSS

Die **Stadtvilla 173** bietet viel Platz zum Wohlfühlen. Neben dem schönen lichtdurchfluteten Wohn-/ Essbereich, mit offener Küche und angrenzendem großzügigem Hauswirtschaftsraum, finden Sie noch ein Büro sowie ein Gäste-WC im Erdgeschoss vor. In dem Hauswirtschaftsraum können Sie neben Ihrer Haus- technik auch Ihre Waschmaschine platzieren, oder Lebensmittel lagern.



DACHGESCHOSS

Im Dachgeschoss erwarten Sie zwei gleichgroß konzipierte Kinderzimmer, mit angrenzendem Bad, welches auch Ihre Gäste problemlos nutzen können. Das komfortable Schlafzimmer bietet eine große An- kleide, sowie einen direkten Zugang zum Bad. Durch die großen Fensterflächen ist jeder Raum zudem op- timal mit Tageslicht versorgt und dadurch schön hell.



Länge x Breite

10,315 x 11,12 m

Dachneigung

22

Kniestock

200 cm

Wohnfläche EG

86,29 m²

Wohnfläche DG

85,62 m²

Nettogrundfläche

176,15 m²

Wohnfläche nach WoFIV

171,91 m²