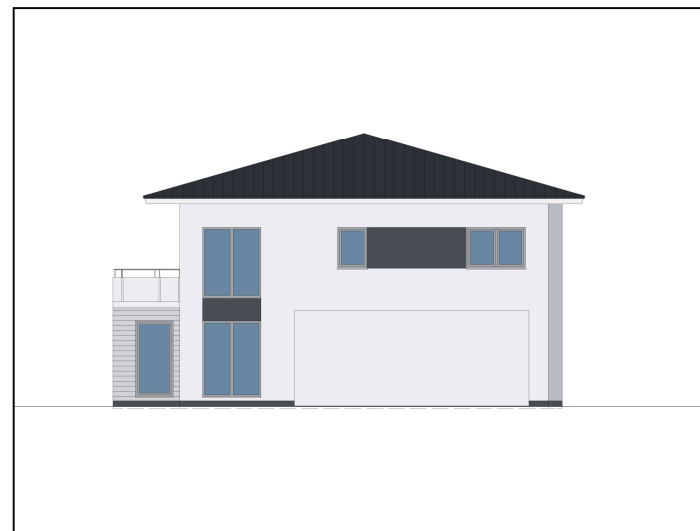
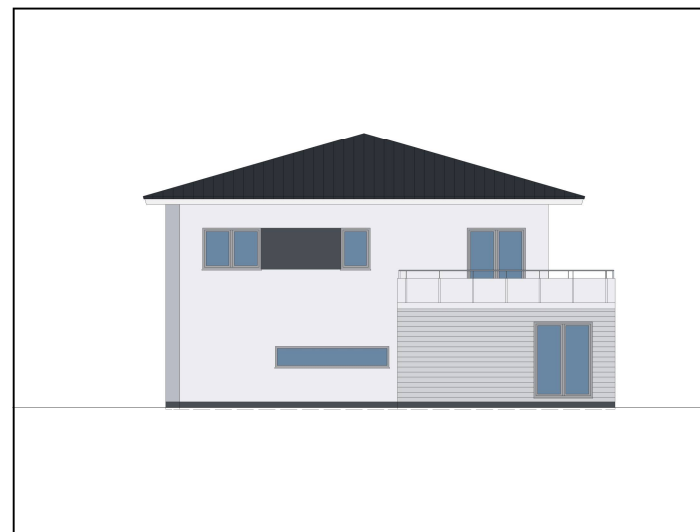


Hausansichten



Stadtvilla 233

...einfach besser bauen

10 Opti-Haus Vorteile auf einen Blick:

- Schneller Aufbau dank Einsatz von Fertigteilen
- Ziegel-/ Liapor-/ oder Holzständerbauweise
- Auch kombinierte Bauweise möglich (Kombibauweise)
- Lichte Rohbauhöhe in allen Geschossen 2,75m
- Maßgenaue Vorfertigung im Werk
- Sämtliche Ausbaupakete mit hochwertiger Ausstattung durch Partnerunternehmen
- Architekten- und Ingenieurleistungen inklusive
- Qualifizierte externe Bauleitung
- Verwendung von reinem Konstruktionsvollholz
- Individuelle Beratung

Besuchen Sie uns:
 Musterhaus Bad Vilbel
 Ludwig-Erhard-Str. 28
 61118 Bad Vilbel
 Tel. 06101 - 3477685
 E-Mail: info@opti-haus.de
 Web: www.opti-haus.de



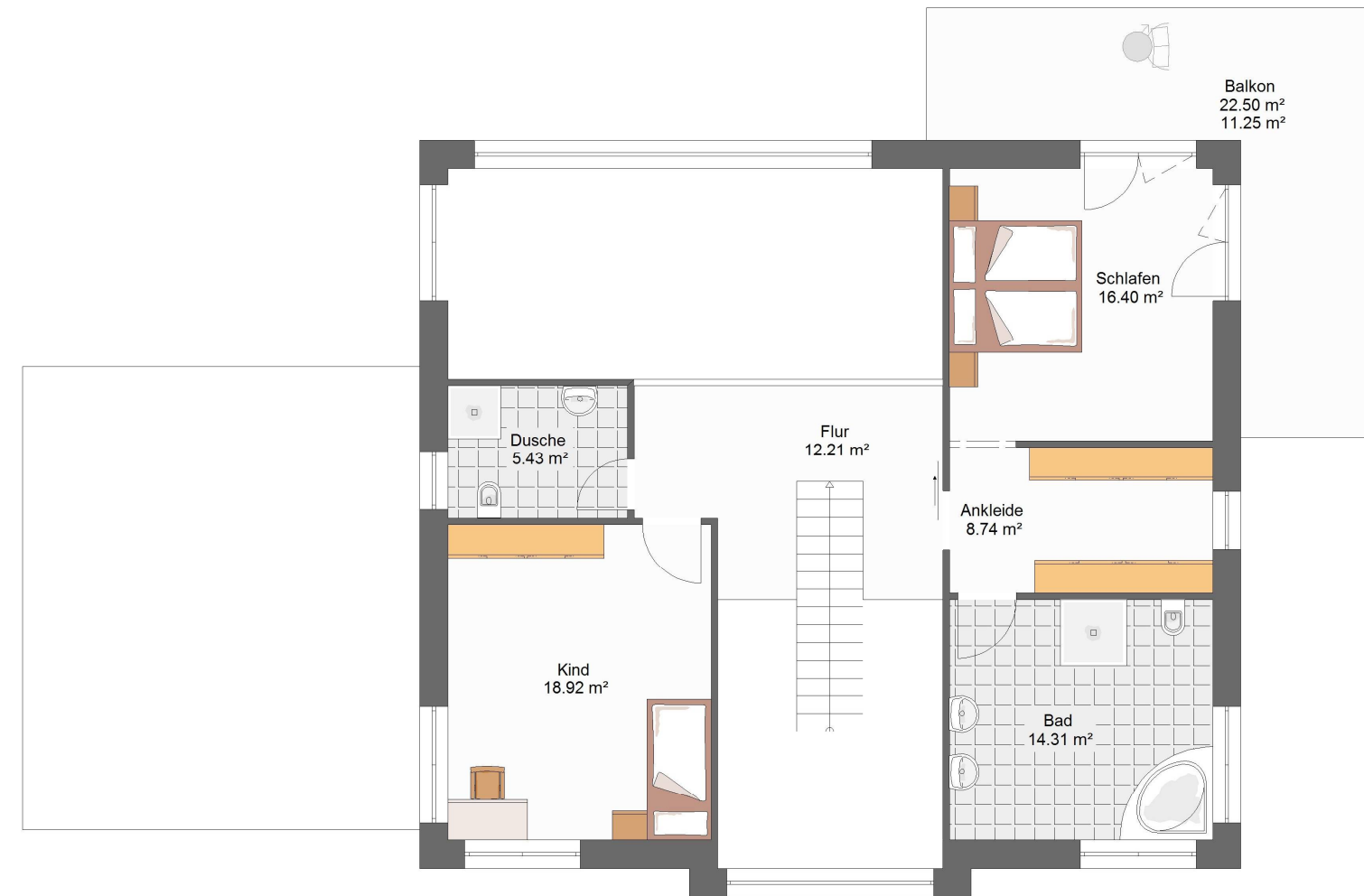
ERDGESCHOSS

Die **Stadtvilla 233** besticht durch Ihre gelungene Raumaufteilung. Die offene Küche lädt zum Kochen ein und der große lichtdurchflutete Essbereich bietet viel Platz für Familie und Freunde. Ein Gästezimmer sowie ein Duschbad sind ebenfalls im Erdgeschoss vorhanden und der Hauswirtschaftsraum bietet Stellfläche für Ihre Waschmaschine und Haustechnik.



OBERGESCHOSS

Im Obergeschoss erwartet Sie ein komfortabler Elternbereich. Über die Ankleide erreichen Sie auf der einen Seite das Schlafzimmer mit eigenem Balkon und auf der anderen Seite das Badezimmer. Gegenüber befindet sich das großzügige Kinderzimmer, welches über sein eigenes Duschbad verfügt. Ein Highlight in diesem Entwurf stellt die große offene Galerie da.



Länge x Breite	Dachneigung	Kniestock	Wohnfläche EG	Wohnfläche OG	Nettogrundfläche	Wohnfläche nach WoFIV
14,40 x 13,425 m	16°	-	130,02 m ²	87,26 m ²	232,88 m ²	217,28 m ²