

Hausansichten



Stadtvilla 208

...einfach besser bauen

Besuchen Sie uns:
 Musterhaus Bad Vilbel
 Ludwig-Erhard-Str. 28
 61118 Bad Vilbel
 Tel. 06101 - 3477685
 E-Mail: info@opti-haus.de
 Web: www.opti-haus.de

10 Opti-Haus Vorteile auf einen Blick:

- Schneller Aufbau dank Einsatz von Fertigteilen
- Ziegel-/ Liapor-/ oder Holzständerbauweise
- Auch kombinierte Bauweise möglich (Kombibauweise)
- Lichte Rohbauhöhe in allen Geschossen 2,75m
- Maßgenaue Vorfertigung im Werk
- Sämtliche Ausbaupakete mit hochwertiger Ausstattung durch Partnerunternehmen
- Architekten- und Ingenieurleistungen inklusive
- Qualifizierte externe Bauleitung
- Verwendung von reinem Konstruktionsvollholz
- Individuelle Beratung



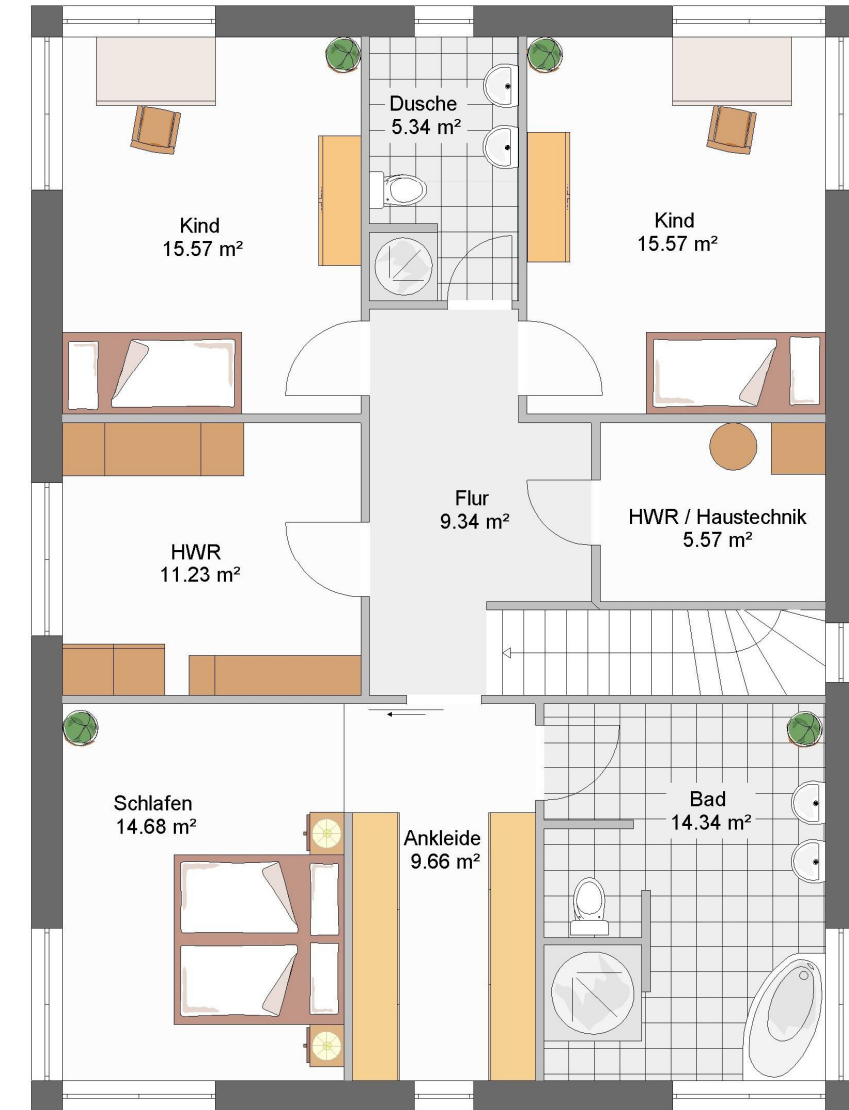
ERDGESCHOSS

Die **Stadtvilla 208** ist eine, von den Außenmaßen her, leicht verkleinerte Variante des Musterhauses in Bad Vilbel. Durch die kluge und sehr durchdachte Raumaufteilung erreichen wir in der Summe jedoch eine höhere Quadratmeterzahl an reiner Wohnfläche. Diese Variante ist optimiert für den Bau auf Bodenplatte, wobei die Haustechnik sowie der Hauswirtschaftsraum im Obergeschoss zu finden sind.



OBERGESCHOSS

Das Obergeschoss ist aufgeteilt in den Eltern- sowie Kinderbereich. Die Seite der Eltern mit großer Ankleide- und einem komfortablen Bad- und Schlafzimmer. Auf der Kinderseite finden Sie zwei gleichgroß konzipierte Kinderzimmer sowie ein geräumiges Duschbad vor. In der Mitte liegt der große Hauswirtschaftsraum, der genug Platz für alle erforderlichen Geräte bietet, und gegenüber finden Sie die Haustechnik vor.



Länge x Breite	Dachneigung	Kniestock	Wohnfläche EG	Wohnfläche DG	Nettogrundfläche	Wohnfläche nach WoFIV
13,00 x 9,70 m	25°	-	102,17 m ²	101,29 m ²	203,46 m ²	207,69 m ²