

HAUSANSICHTEN



BESUCHEN SIE UNSER MUSTERHAUS

Musterhaus Bad Vilbel
Ludwig-Erhard-Str. 28 • 61118 Bad Vilbel
☎ 06101 - 3477685 ✉ info@opti-haus.de 🌐 www.opti-haus.de

UNSER VERKAUFSTEAM

Beatrice Grundel Andreas Hornung
☎ 0151 - 64829276 ☎ 0157 - 37735100
✉ bgrundel@opti-haus.de ✉ ahornung@opti-haus.de

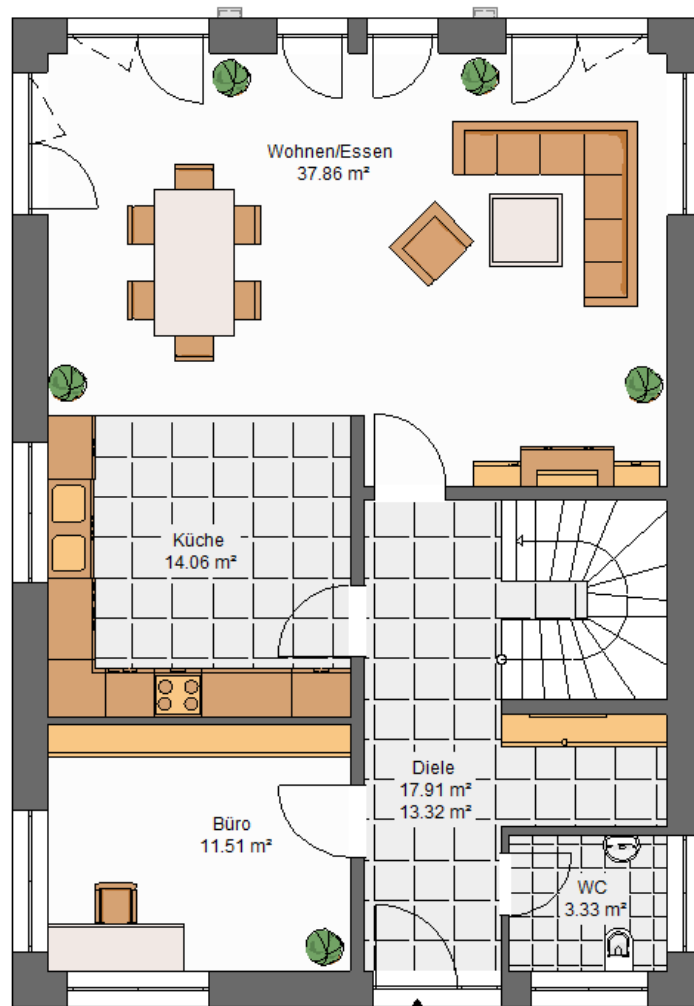
10 OPTI-HAUS VORTEILE AUF EINEN BLICK

- 01.** Schneller Aufbau dank Einsatz von Fertigteilen
- 02.** Ziegel-/ Liapor-/ oder Holzständerbauweise
- 03.** Auch kombinierte Bauweise möglich (Kombibauweise)
- 04.** Lichte Rohbauhöhe in allen Geschossen 2,76m
- 05.** Maßgenaue Vorfertigung im Werk
- 06.** Sämtliche Ausbaupakete mit hochwertiger Ausstattung
- 07.** Architekten- und Ingenieurleistungen inklusive
- 08.** Qualifizierte Bauleitung
- 09.** Verwendung von reinem Konstruktionsvollholz
- 10.** Individuelle Beratung



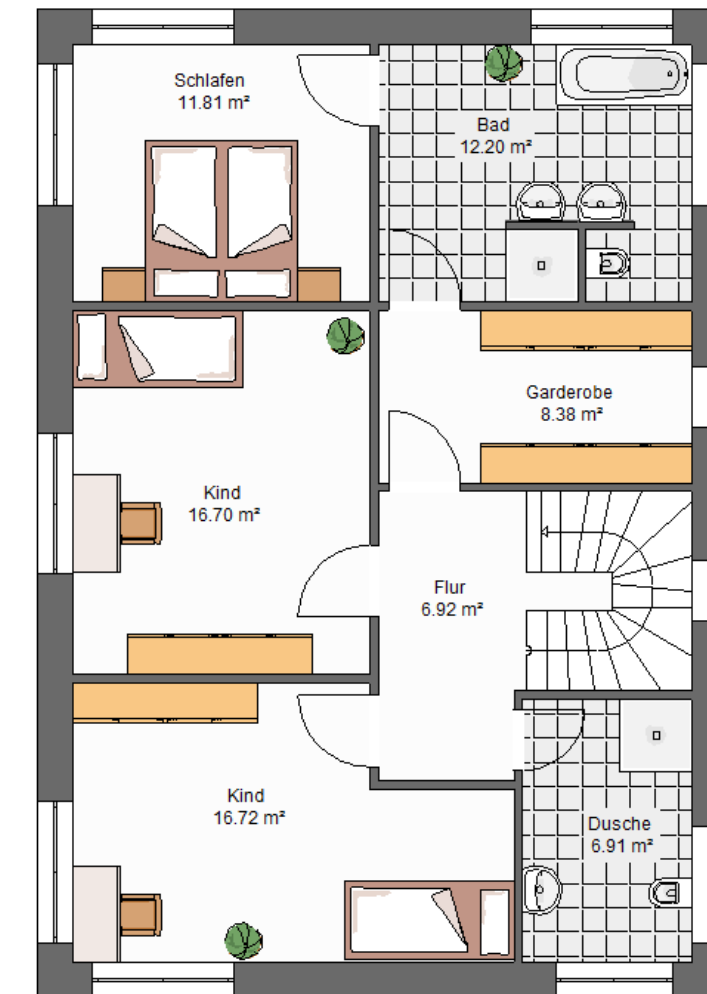
ERDGESCHOSS

Die **Stadtvilla 164** bietet viel Platz zum Wohlfühlen. Neben dem schönen lichtdurchfluteten Wohn-/Essbereich, mit großen Eck-Fensterelementen und offener Küche, finden Sie noch ein Büro sowie ein Gäste-WC im Erdgeschoss vor. Die Diele bietet eine Garderobe sowie einen direkten Eingang zur Küche.



OBERGESCHOSS

Im Obergeschoss erwarten Sie zwei gleichgroß konzipierte Kinderzimmer, mit angrenzendem eigenem Duschbad. Über die großzügige Garderobe gelangen Sie in das Elternbad ,mit angrenzendem Schlafbereich. Das Schlafzimmer lässt sich alternativ auch problemlos mit dem Badezimmer tauschen. Große Fensterflächen bringen viel Tageslicht in alle Räume.



Länge x Breite

8,545 x 12,24 m

Dachneigung

25°

Kniestock

-

Wohnfläche EG

80,07 m²

Wohnfläche OG

79,64 m²

Nettogrundfläche

164,30 m²

Wohnfläche nach WoFIV

159,71 m²