

HAUSANSICHTEN



RÜCKANSICHT



SEITENANSICHT



FRONTANSICHT



SEITENANSICHT



BESUCHEN SIE UNSER MUSTERHAUS

Musterhaus Bad Vilbel
Ludwig-Erhard-Str. 28 • 61118 Bad Vilbel
☎ 06101 - 3477685 ✉ info@opti-haus.de 🌐 www.opti-haus.de

UNSER VERKAUFSTEAM

Beatrice Grundel Andreas Hornung
☎ 0151 - 64829276 ☎ 0157 - 37735100
✉ bgrundel@opti-haus.de ✉ ahornung@opti-haus.de

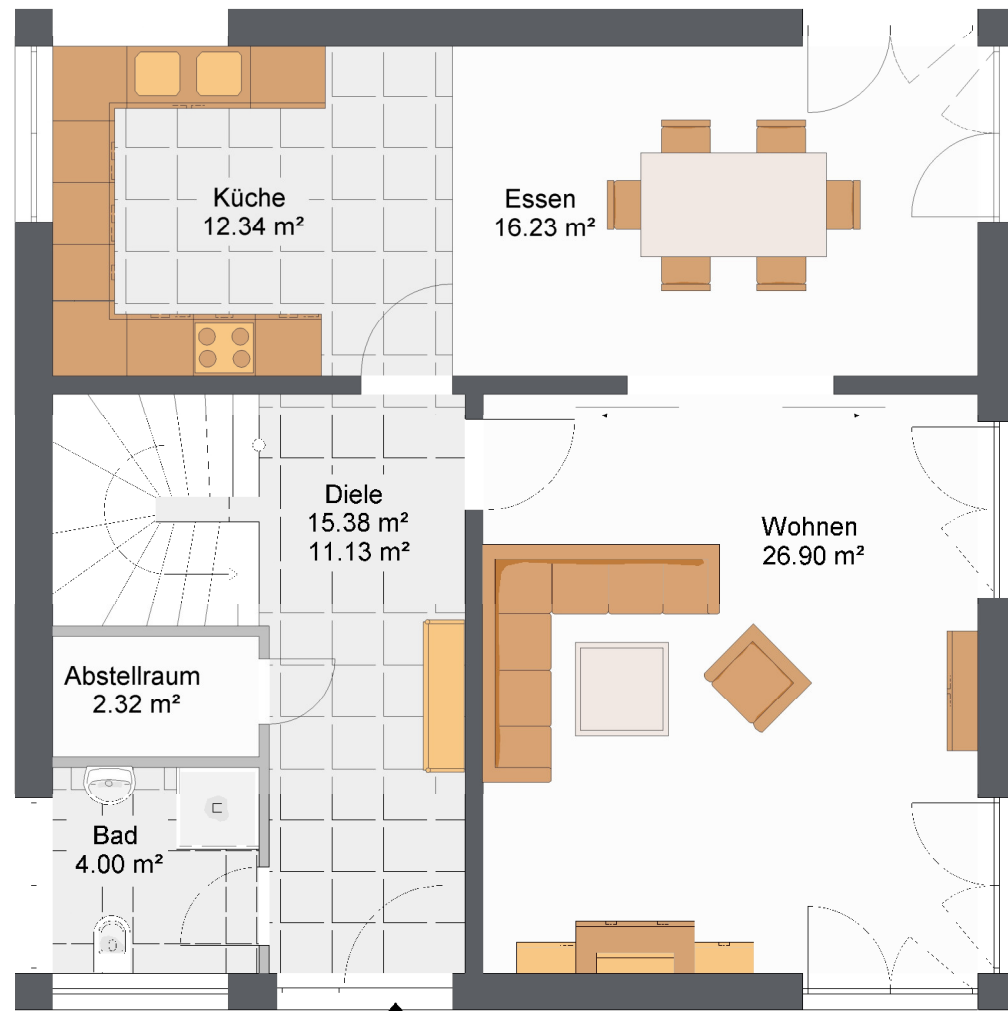
10 OPTI-HAUS VORTEILE AUF EINEN BLICK

- 01.** Schneller Aufbau dank Einsatz von Fertigteilen
- 02.** Ziegel-/ Liapor-/ oder Holzständerbauweise
- 03.** Auch kombinierte Bauweise möglich (Kombibauweise)
- 04.** Lichte Rohbauhöhe in allen Geschossen 2,76m
- 05.** Maßgenaue Vorfertigung im Werk
- 06.** Sämtliche Ausbaupakete mit hochwertiger Ausstattung
- 07.** Architekten- und Ingenieurleistungen inklusive
- 08.** Qualifizierte Bauleitung
- 09.** Verwendung von reinem Konstruktionsvollholz
- 10.** Individuelle Beratung



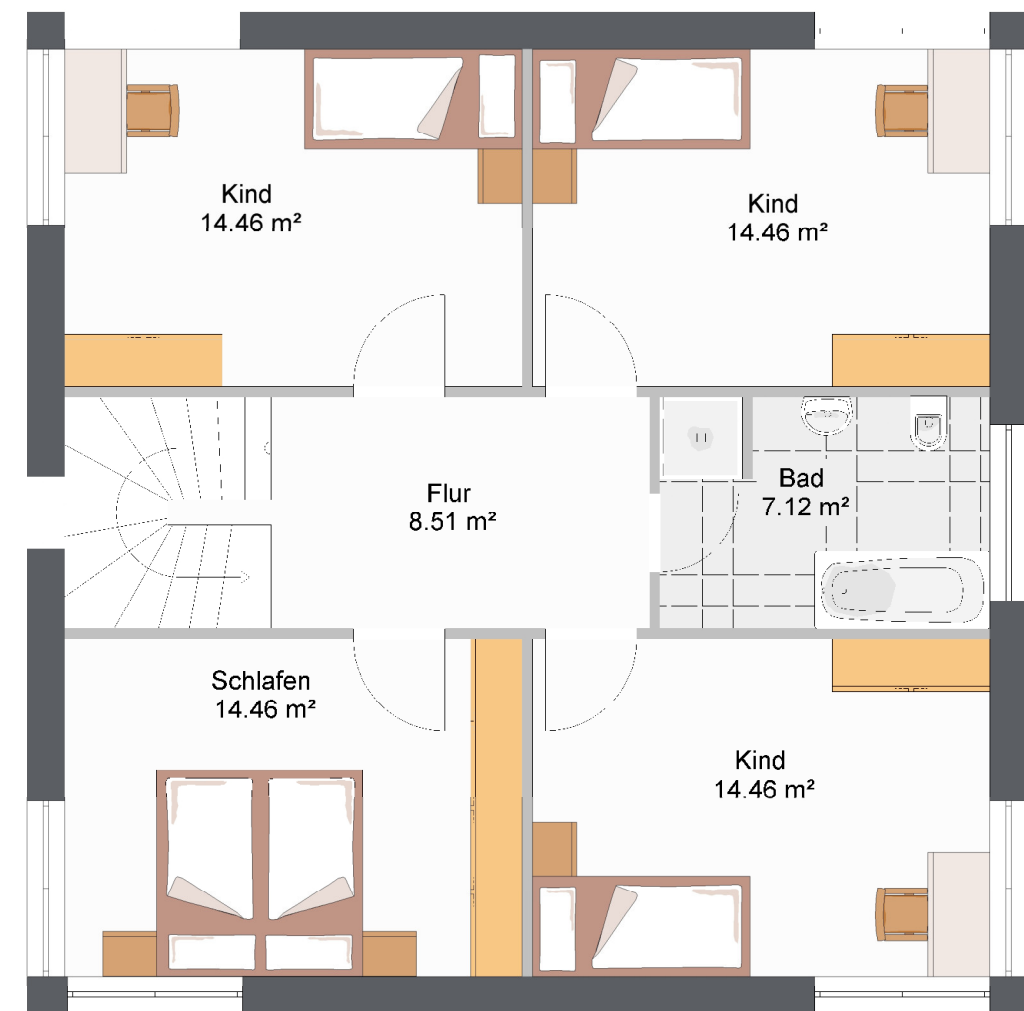
ERDGESCHOSS

Die **Stadtvilla 151** ist durch seine vielen Eck-Fenster-elemente ein lichtdurchfluteter optischer Leckerbissen. Doch auch die Raumaufteilung ist gut durchdacht. Der wunderschöne Wohnbereich ist durch eine Schiebetür elegant getrennt vom hellen Essbereich mit offenem Zugang zur Küche. Zudem bietet das Erdgeschoss noch ein Duschbad sowie einen Abstellraum.



OBERGESCHOSS

Im Obergeschoss finden Sie vier großzügige und exakt gleich konzipierte Schlafräume vor. Hier gibt es garantiert keinen Ärger, welches Familienmitglied welches Zimmer erhält. Sämtliche dieser Räume haben große Eck-Fenster-elemente um eine perfekte Ausleuchtung zu gewährleisten. Das Badezimmer ist zudem groß genug gestaltet jedem ausreichend Platz zu bieten.



Länge x Breite

9,70 x 9,70 m

Dachneigung

25°

Kniestock

-

Wohnfläche EG

72,92 m²

Wohnfläche DG

73,46 m²

Nettogrundfläche

150,63 m²

Wohnfläche nach WoFIV

146,38 m²