

**HAUSANSICHTEN**



**RÜCKANSICHT**



**SEITENANSICHT**



**FRONTANSICHT**



**SEITENANSICHT**



**BESUCHEN SIE UNSER MUSTERHAUS**

Musterhaus Bad Vilbel  
Ludwig-Erhard-Str. 28 • 61118 Bad Vilbel  
☎ 06101 - 3477685 ✉ info@opti-haus.de 🌐 www.opti-haus.de

**UNSER VERKAUFSTEAM**

Beatrice Grundel                      Andreas Hornung  
☎ 0151 - 64829276                      ☎ 0157 - 37735100  
✉ bgrundel@opti-haus.de              ✉ ahornung@opti-haus.de

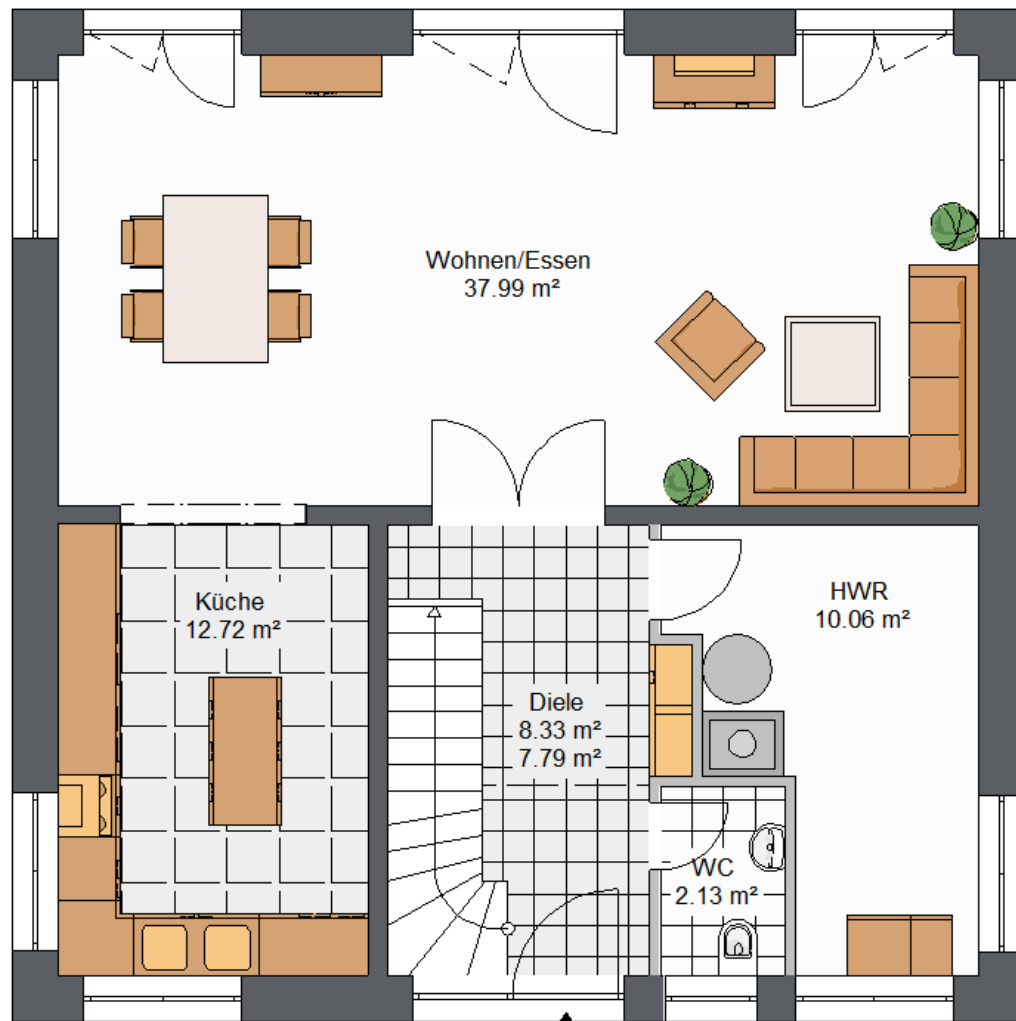
**10 OPTI-HAUS VORTEILE AUF EINEN BLICK**

- 01.** Schneller Aufbau dank Einsatz von Fertigteilen
- 02.** Ziegel-/ Liapor-/ oder Holzständerbauweise
- 03.** Auch kombinierte Bauweise möglich (Kombibauweise)
- 04.** Lichte Rohbauhöhe in allen Geschossen 2,76m
- 05.** Maßgenaue Vorfertigung im Werk
- 06.** Sämtliche Ausbaupakete mit hochwertiger Ausstattung
- 07.** Architekten- und Ingenieurleistungen inklusive
- 08.** Qualifizierte Bauleitung
- 09.** Verwendung von reinem Konstruktionsvollholz
- 10.** Individuelle Beratung



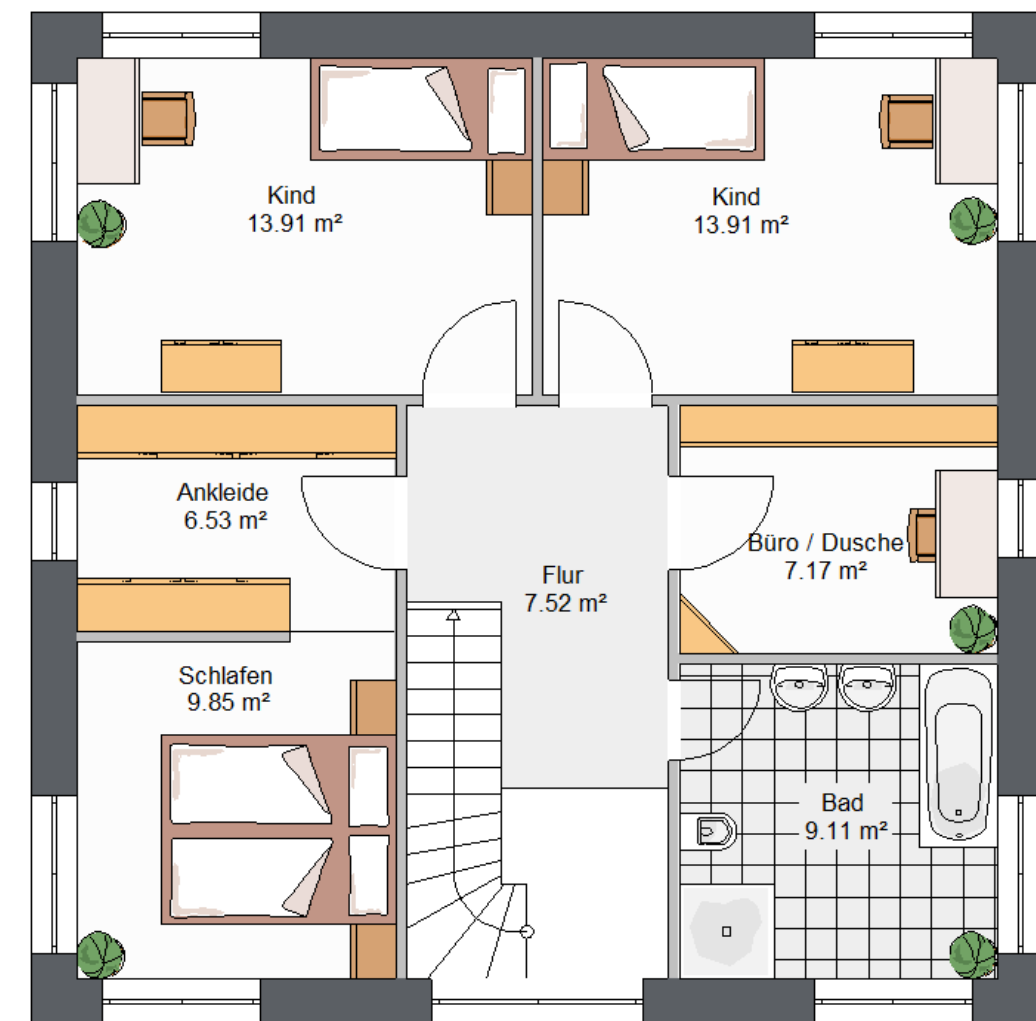
## ERDGESCHOSS

Die **Stadtvilla 142** ist durch seine vielen Eck-Fensterelemente ein lichtdurchfluteter optischer Leckerbissen. Doch auch die Raumaufteilung ist gut durchdacht. Mit dem großzügigem Hauswirtschaftsraum im Erdgeschoss lässt sich einwandfrei ein Bau auf Bodenplatte verwirklichen. Alle erforderlichen Geräte lassen sich hier gut unterbringen.



## OBERGESCHOSS

Im Obergeschoss finden Sie ein geräumiges Schlafzimmer mit integrierter Ankleide vor. Zudem ist in dieser Variante ein Büro vorgesehen, indem Sie in aller Ruhe Ihre privaten und geschäftlichen Dinge erledigen können. Und um Diskussionen aus dem Weg zu gehen, wurden die Kinderzimmer gleich groß konzipiert



Länge x Breite

9,62 x 9,62 m

Dachneigung

22°

Kniestock

-

Wohnfläche EG

70,70 m<sup>2</sup>

Wohnfläche DG

67,99 m<sup>2</sup>

Nettogrundfläche

142,15 m<sup>2</sup>

Wohnfläche nach WoFIV

138,69 m<sup>2</sup>