



## Bungalow Typen

...einfach besser bauen

### 10 Opti-Haus Vorteile auf einen Blick:

- Schneller Aufbau dank Einsatz von Fertigteilen
- Ziegel-/ Liapor-/ oder Holzständerbauweise
- Auch kombinierte Bauweise möglich (Kombibauweise)
- Lichte Rohbauhöhe in allen Geschossen 2,75m
- Maßgenaue Vorfertigung im Werk
- Sämtliche Ausbaupakete mit hochwertiger Ausstattung durch Partnerunternehmen
- Architekten- und Ingenieurleistungen inklusive
- Qualifizierte externe Bauleitung
- Verwendung von reinem Konstruktionsvollholz
- Individuelle Beratung




**Optihaus**  
 ...einfach **besser** bauen

ANSICHT 1

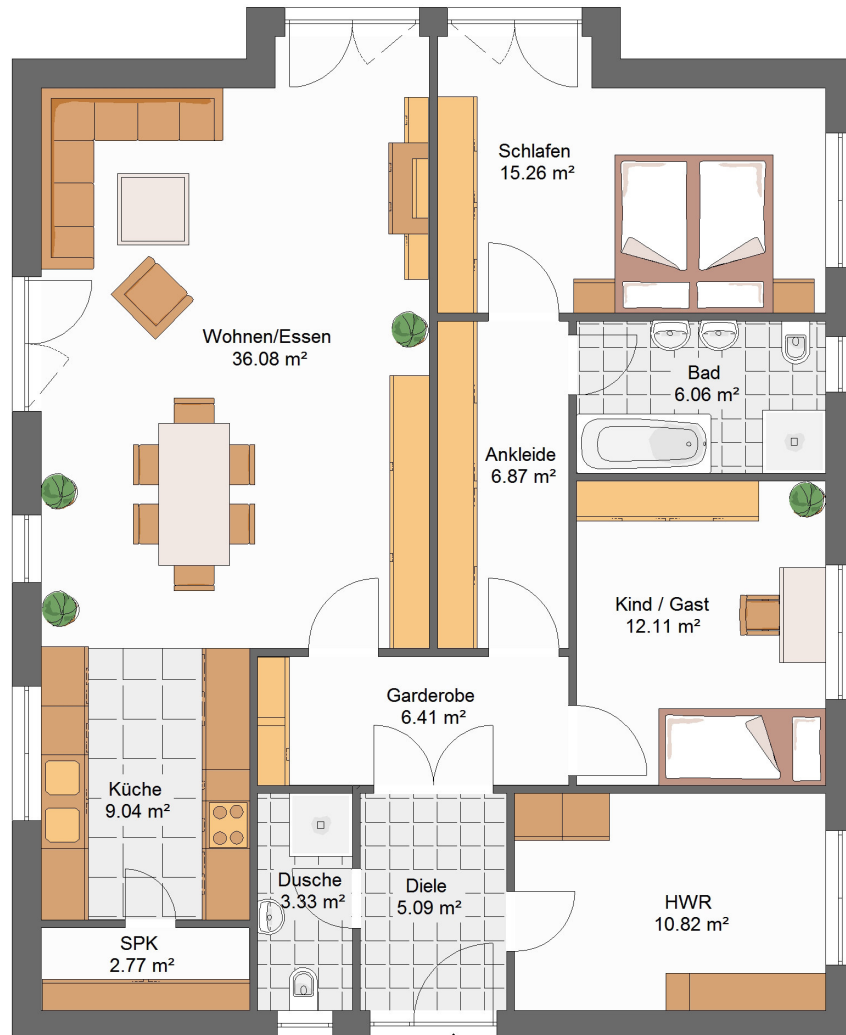


ANSICHT 2



## BUNGALOW 114

**114** Quadratmeter, die es wirklich in sich haben. Auf überschaubarer Fläche ist alles vorhanden was man sich zum Wohnen auf einer Ebene wünscht: Ein geräumiger Wohn- und Essbereich mit integrierter Küche und Speisekammer, sowie einem großen Schlafbereich mit angrenzendem Bad und begehbarem Ankleide. Trotzdem ist noch Platz für einen weiteren Raum, der sich als Kinder-, Gäste- oder Arbeitszimmer nutzen lässt.



Länge x Breite	Dachneigung	Kniestock	Wohnfläche EG	Wohnfläche DG	Nettogrund- fläche	Wohnfläche nach WoFIV
13,05 x 10,65 m	25°	-	113,85 m <sup>2</sup>	-	113,85 m <sup>2</sup>	113,85 m <sup>2</sup>

ANSICHT 1



ANSICHT 2



## BUNGALOW 125

Der **Bungalow 125** besticht durch seine durchdachte Raumplanung. Das Schlafzimmer mit angrenzender Ankleide und Badezimmer besitzt durch das bodentiefe zweiflüglige Fenster direkten Durchgang zur Terrasse. Der Wohn- und Essbereich ist durch seine großen Fensterelemente optimal mit Licht versorgt und wirkt dadurch sehr hell und freundlich.



Länge x Breite	Dachneigung	Kniestock	Wohnfläche EG	Wohnfläche DG	Nettogrundfläche	Wohnfläche nach WoFIV
13,15 x 13,15 m	25°	-	124,70 m <sup>2</sup>	-	124,70 m <sup>2</sup>	124,70 m <sup>2</sup>

ANSICHT 1



ANSICHT 2



## BUNGALOW 127

Behagliches Wohnen auf einer Ebene: Der **Bungalow 127** ist ideal für Singles und Familien, deren Kinder bereits eigene Wege gehen. Er erinnert an einen komfortablen Bungalow im Süden. Kurze Wege, eine geräumige Küche mit direktem Zugang zum großen, hellen Wohnzimmer. Und natürlich fehlt auch das Gästezimmer nicht.



Länge x Breite	Dachneigung	Kniestock	Wohnfläche EG	Wohnfläche DG	Nettogrundfläche	Wohnfläche nach WoFIV
13,99 x 12,49 m	22°	-	126,91 m <sup>2</sup>	-	126,91 m <sup>2</sup>	126,91 m <sup>2</sup>

ANSICHT 1



ANSICHT 2





## BUNGALOW 143

Der **Bungalow 143**, intelligent konzipiert und mit viel Platz. So gibt es nicht nur die Möglichkeit für ein Gästezimmer, sondern auch ein Gäste-WC mit Dusche sowie einen Hauswirtschaftsraum, der sich durch seinen direkten Zugang zur Küche auch zum Lagern Ihrer Lebensmittel anbietet. Der großzügige Wohn- und Essbereich wirkt durch seine vielen bodentiefen Fenster einladend und freundlich.



Länge x Breite	Dachneigung	Kniestock	Wohnfläche EG	Wohnfläche DG	Nettogrundfläche	Wohnfläche nach WoFlV
15,695 x 12,73 m	16°	-	143,21 m <sup>2</sup>	-	143,21 m <sup>2</sup>	143,21 m <sup>2</sup>

ANSICHT 1



ANSICHT 2



## BUNGALOW 144

Zweifellos einer unserer beliebtesten Grundrisse ist der **Bungalow 144**. Der vorgesezte Dieleneingangsbereich versprüht einen ganz besonderen Charme und verleiht diesem Bungalow das gewisse Etwas. In der Küche wurde ein Abstellraum integriert der sich optimal für das Einlagern Ihrer Lebensmittel eignet. Der Durchgangsraum zum Schlafzimmer kann praktischerweise als Ankleide genutzt werden.



Länge x Breite	Dachneigung	Kniestock	Wohnfläche EG	Wohnfläche DG	Nettogrundfläche	Wohnfläche nach WoFIV
15,26 x 14,01 m	25°	-	144,09 m <sup>2</sup>	-	144,09 m <sup>2</sup>	144,09 m <sup>2</sup>

## Hausansichten



Besuchen Sie uns:

Musterhaus Bad Vilbel

Ludwig-Erhard-Str. 28

61118 Bad Vilbel

Tel. 06101 - 3477685

E-Mail: [info@opti-haus.de](mailto:info@opti-haus.de)

Web: [www.opti-haus.de](http://www.opti-haus.de)



# Optihaus

...einfach **besser** bauen



Produkt überprüft auf  
VOC · Biozide · Schwermetalle  
und Radioaktivität

Produkt: FCN Liapor Massivwand LAC2 50-55  
Hersteller: F. C. Nüdling Fertigteilechnik GmbH + Co.KG